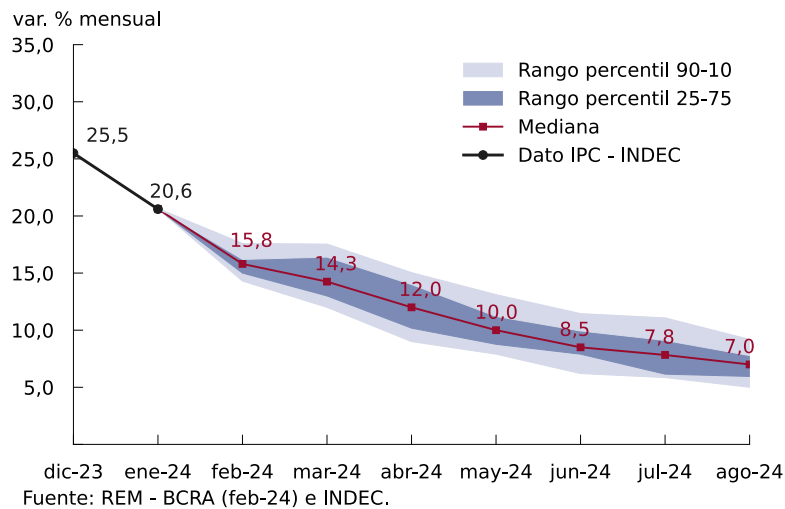


# 1. Precios minoristas

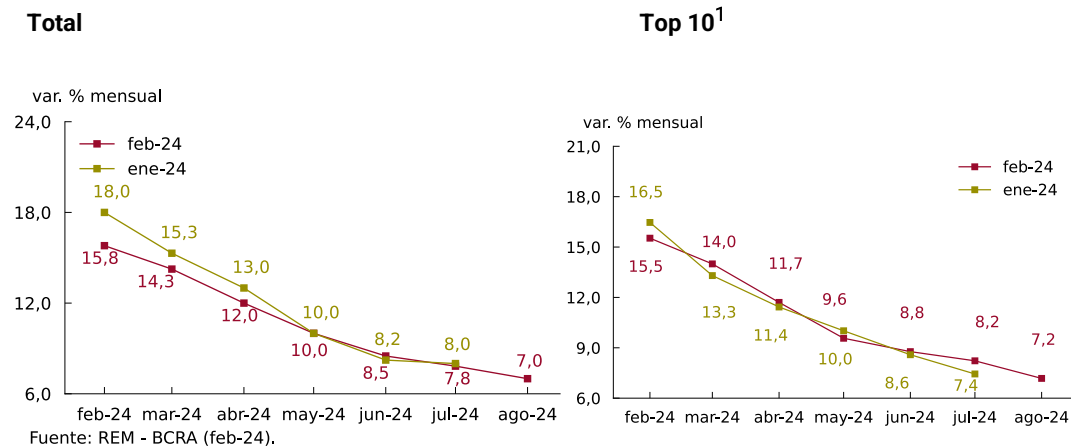
El Índice de Precios al Consumidor (IPC) mide la variación mensual del nivel general de los precios minoristas de un conjunto de bienes y servicios que representan el consumo de los hogares en un período específico. En el REM los índices relevados son dos, el nivel general del IPC y el IPC núcleo, tal como los confecciona el INDEC. Se solicitan proyecciones para el mes corriente y seis meses subsiguientes. También se solicitan las proyecciones de su evolución para los próximos 12 y 24 meses y las previsiones de 3 períodos anuales.

## 1.1 Índice de Precios al Consumidor (IPC) – Nivel General

**Gráfico 1.1 | Expectativas de inflación mensual – IPC Nivel General**



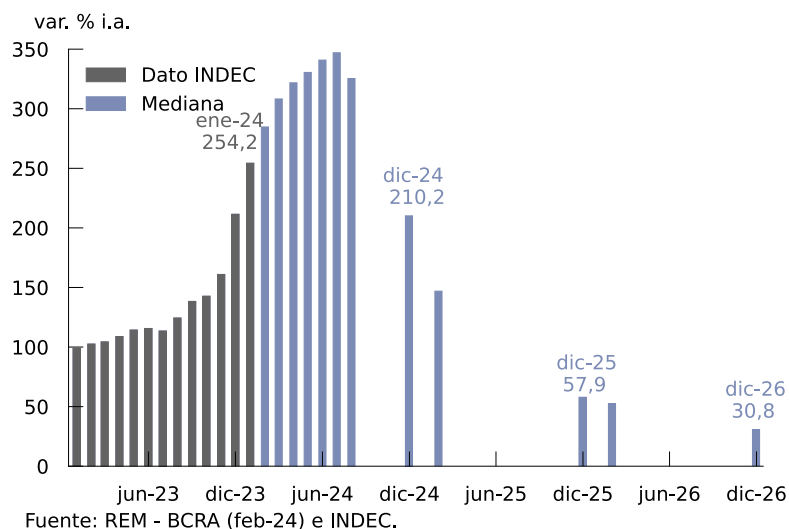
**Gráfico 1.2 Comparación con REM anterior de expectativas de inflación mensual – IPC Nivel General**



Nota: los datos corresponden a la mediana (Total) o al promedio (Top 10) de cada relevamiento.

<sup>1</sup> De acuerdo con la Metodología de cálculo de los rankings del REM publicada en el [sitio web](#) del BCRA.

**Gráfico 1.3 | Expectativas de inflación interanual – IPC Nivel General**



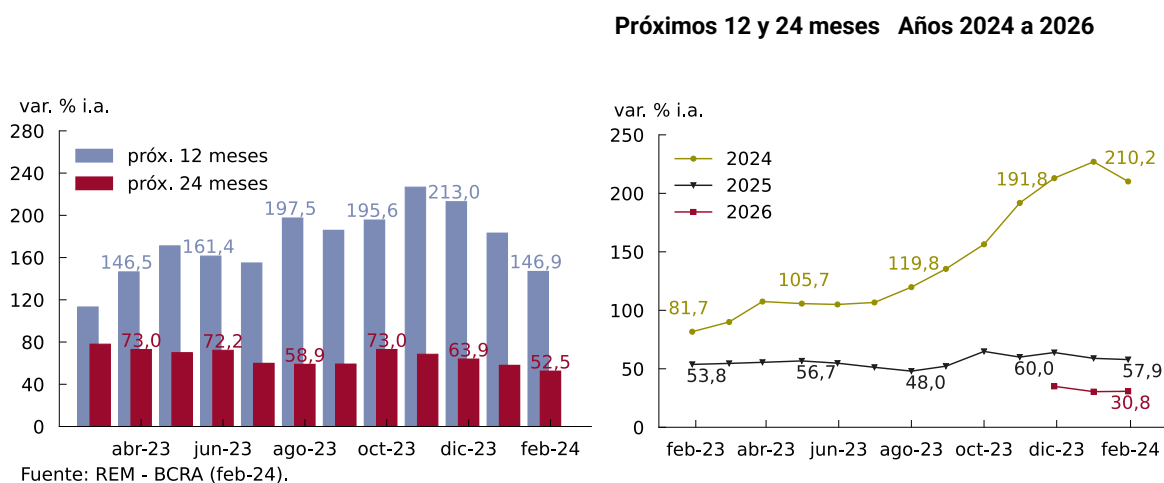
**Cuadro 1.1 | Expectativas de inflación mensual – IPC Nivel General**

Período	Referencia	Mediana (REM feb-24)	Dif. con REM anterior*	Promedio Top 10 (REM feb-24)	Dif. con REM anterior*
feb-24	var. % mensual	15,8	- 2,2	15,5	- 0,9
mar-24	var. % mensual	14,3	- 1,1	14,0	+ 0,7
abr-24	var. % mensual	12,0	- 1,0	11,7	+ 0,3
may-24	var. % mensual	10,0	0,0	9,6	- 0,4
jun-24	var. % mensual	8,5	+ 0,3	8,8	+ 0,2
jul-24	var. % mensual	7,8	- 0,2	8,2	+ 0,8
ago-24	var. % mensual	7,0	-	7,2	-
Próx. 12 meses	var. % i.a.	146,9	- 36,3	150,6	- 15,0
2024	var. % i.a.; dic-24	210,2	- 16,9	212,7	+ 5,3

\*Comparación en relación al relevamiento previo, pudiendo no coincidir exactamente por efecto de redondeo.

Fuente: REM - BCRA (feb-24).

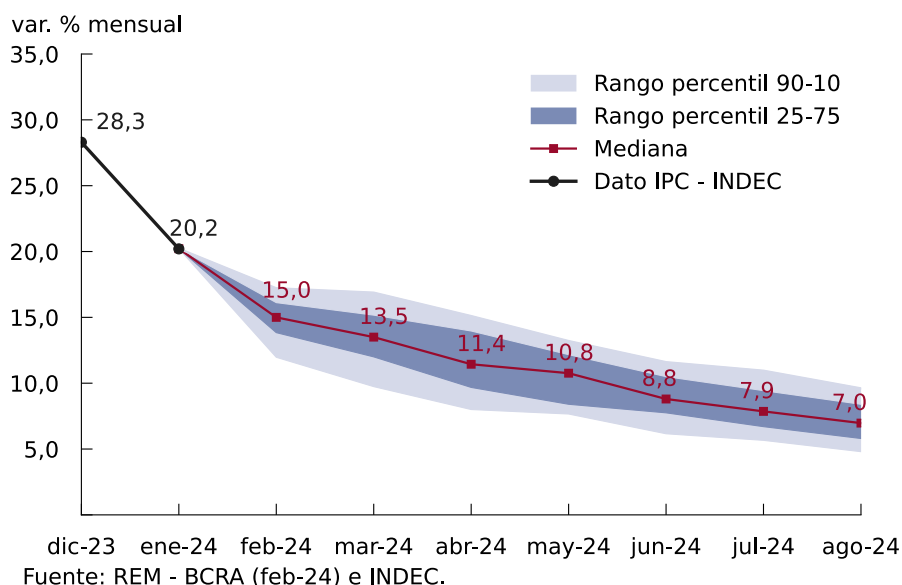
**Gráfico 1.4 Evolución de expectativas de inflación interanual – IPC Nivel General**



## 1.2 Índice de Precios al Consumidor (IPC) – Núcleo

El IPC núcleo que difunde el INDEC permite monitorear la evolución de los precios sin tener en cuenta la volatilidad de aquellos bienes y servicios que exhiben un comportamiento estacional (estacionales) o cuyos precios están sujetos a regulación estatal o tienen un alto componente impositivo (regulados).

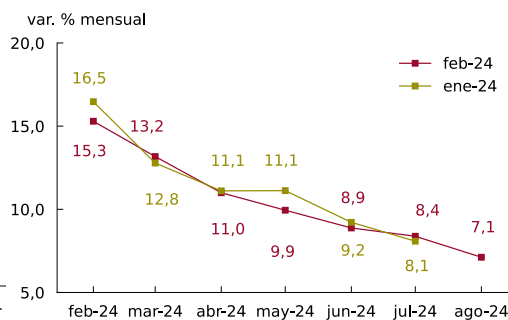
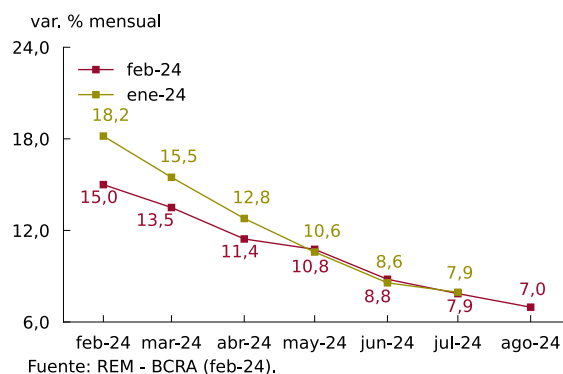
**Gráfico 1.5 | Expectativas de inflación mensual – IPC Núcleo**



**Gráfico 1.6 Comparación con REM anterior de expectativas de inflación mensual – IPC Núcleo**

**Total**

**Top 10**



Nota: los datos corresponden a la mediana (Total) o al promedio (Top 10) de cada relevamiento

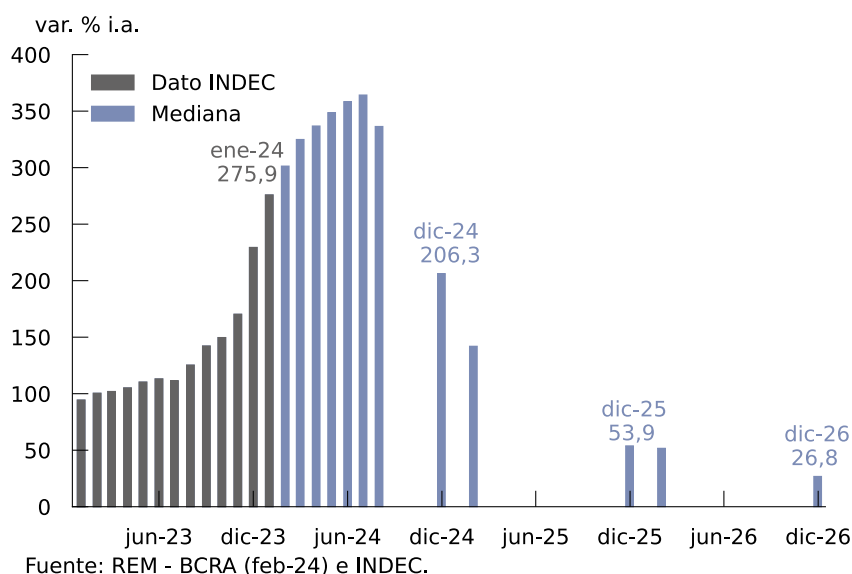
**Cuadro 1.2 | Expectativas de inflación mensual – IPC Núcleo**

Período	Referencia	Mediana (REM feb-24)	Dif. con REM anterior*	Promedio Top 10 (REM feb-24)	Dif. con REM anterior*
feb-24	var. % mensual	15,0	- 3,2	15,3	- 1,2
mar-24	var. % mensual	13,5	- 2,0	13,2	+ 0,4
abr-24	var. % mensual	11,4	- 1,3	11,0	- 0,1
may-24	var. % mensual	10,8	+ 0,2	9,9	- 1,2
jun-24	var. % mensual	8,8	+ 0,2	8,9	- 0,3
jul-24	var. % mensual	7,9	- 0,1	8,4	+ 0,3
ago-24	var. % mensual	7,0	-	7,1	-
Próx. 12 meses 2024	var. % i.a.	142,0	- 43,5	146,2	- 20,2
	var. % i.a.; dic-24	206,3	- 25,5	207,1	- 4,6

\*Comparación en relación al relevamiento previo, pudiendo no coincidir exactamente por efecto de redondeo.

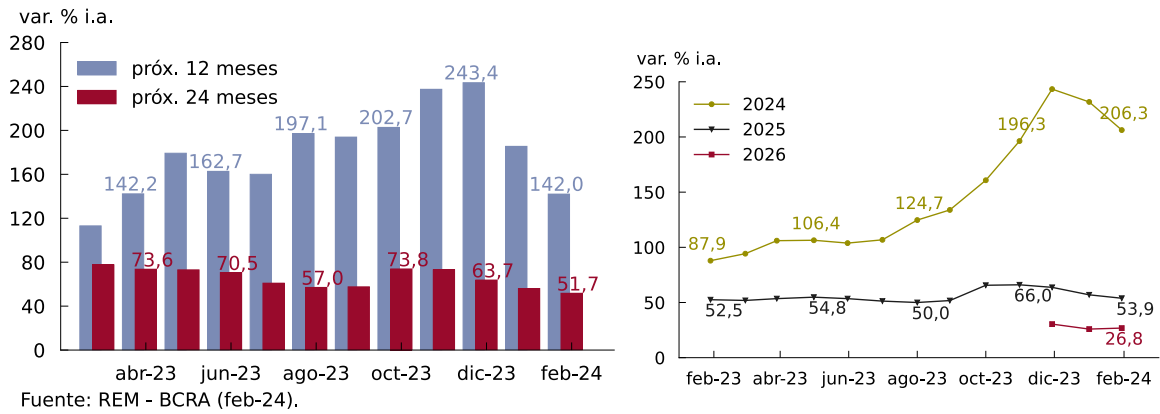
Fuente: REM - BCRA (feb-24).

**Gráfico 1.7 | Expectativas de inflación interanual – IPC Núcleo**



tes

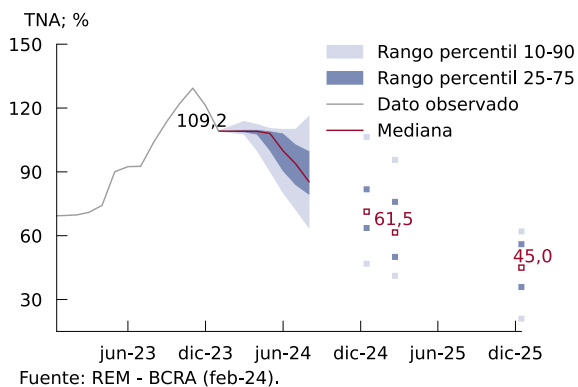
**Gráfico 1.8 Evolución de expectativas de inflación interanual – IPC Núcleo**  
**Próximos 12 y 24 meses** **Años 2024 a 2026**



## 2. Tasa de interés

La tasa de interés BADLAR se define como la tasa promedio ponderado por monto, correspondiente a depósitos a plazo fijo de 30 a 35 días de plazo de más de un millón de pesos. La tasa relevada por el REM es la tasa BADLAR promedio mensual (días hábiles), en pesos, en bancos privados. Se relevan estimaciones de 6 períodos mensuales, la evolución para los próximos 12 meses y 2 períodos anuales.

**Gráfico 2.1 | Expectativas de tasa de interés BADLAR**



**Gráfico 2.2 | Comparación con REM anterior**

