

1. Precios minoristas

El Índice de Precios al Consumidor (IPC) mide la variación mensual del nivel general de los precios minoristas de un conjunto de bienes y servicios que representan el consumo de los hogares en un período específico. En el REM los índices relevados son dos, el nivel general del IPC y el IPC núcleo, tal como los confecciona el INDEC. Se solicitan proyecciones para el mes corriente y seis meses subsiguientes. También se solicitan las proyecciones de su evolución para los próximos 12 y 24 meses y las previsiones de 3 períodos anuales.

1.1 Índice de Precios al Consumidor (IPC) – Nivel General

Gráfico 1.1 | Expectativas de inflación mensual – IPC Nivel General

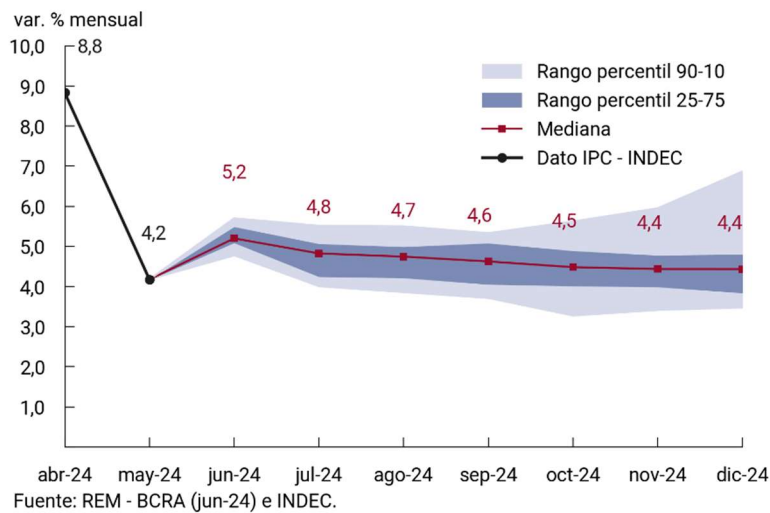
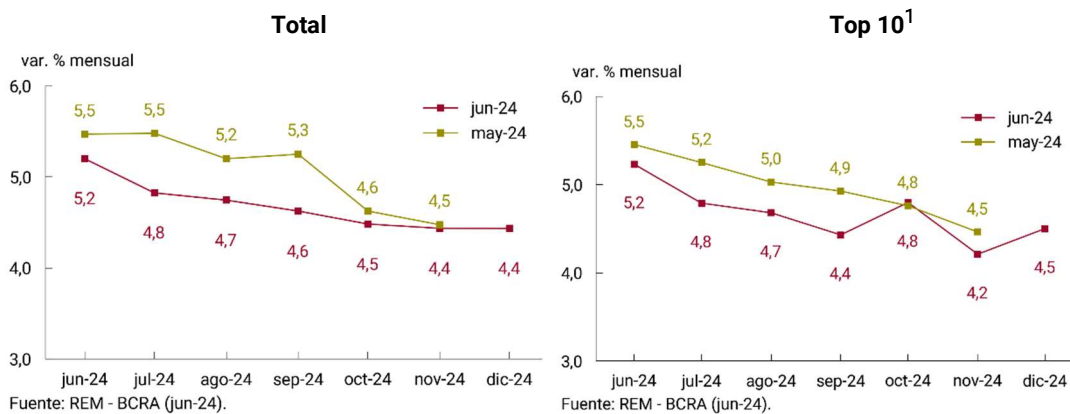


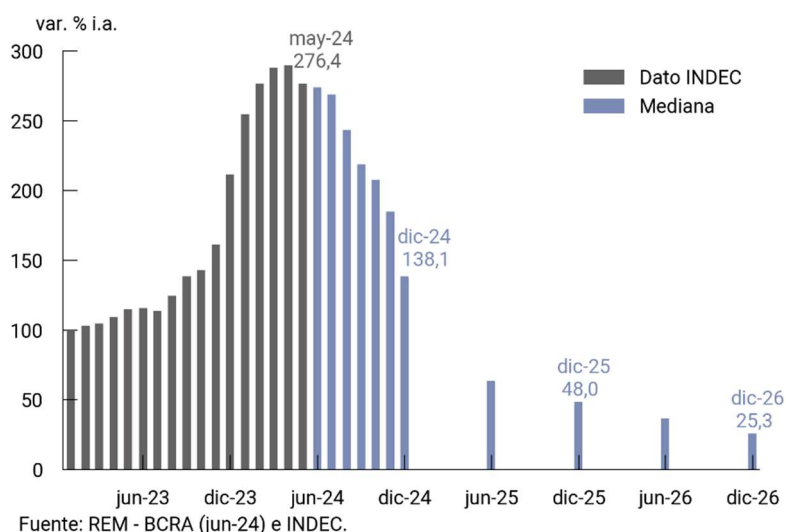
Gráfico 1.2 Comparación con REM anterior de expectativas de inflación mensual – IPC Nivel General



Nota: los datos corresponden a la mediana (Total) o al promedio (Top 10) de cada relevamiento.

¹ De acuerdo con la Metodología de cálculo de los rankings del REM publicada en el [sitio web](#) del BCRA.

Gráfico 1.3 | Expectativas de inflación interanual – IPC Nivel General

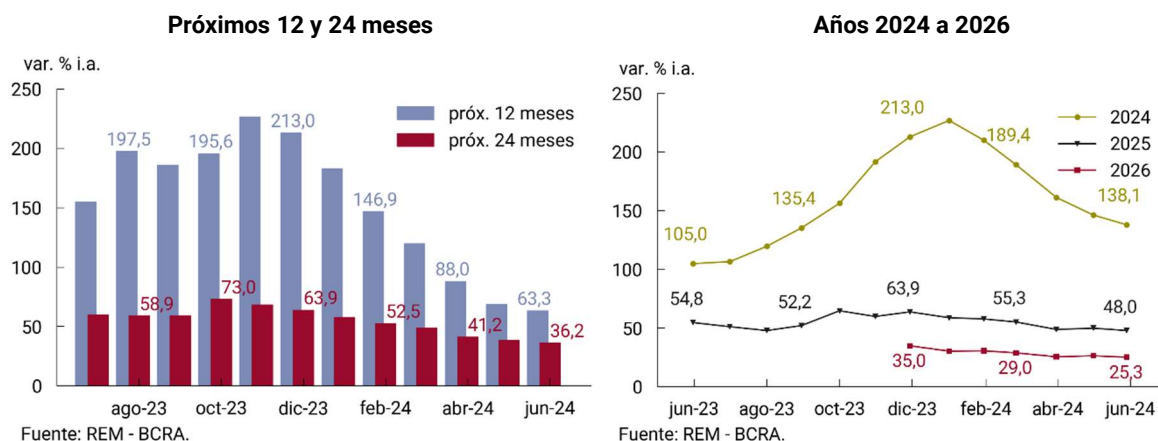


Cuadro 1.1 | Expectativas de inflación mensual – IPC Nivel General

Período	Referencia	Mediana (REM jun-24)	Dif. con REM anterior*	Promedio Top 10 (REM jun-24)	Dif. con REM anterior*
jun-24	var. % mensual	5,2	-0,3	5,2	-0,2
jul-24	var. % mensual	4,8	-0,7	4,8	-0,5
ago-24	var. % mensual	4,7	-0,5	4,7	-0,3
sep-24	var. % mensual	4,6	-0,6	4,4	-0,5
oct-24	var. % mensual	4,5	-0,1	4,8	+0,0
nov-24	var. % mensual	4,4	-0,0	4,2	-0,3
dic-24	var. % mensual	4,4	-	4,5	-
Próx. 12 meses	var. % i.a.	63,3	-5,6	62,6	-6,7
2024	var. % i.a.; dic-24	138,1	-8,3	136,6	-6,9

*Comparación en relación al relevamiento previo, pudiendo no coincidir exactamente por efecto de redondeo.
Fuente: REM - BCRA (jun-24).

Gráfico 1.4 Evolución de expectativas de inflación interanual – IPC Nivel General



1.2 Índice de Precios al Consumidor (IPC) – Núcleo

El IPC núcleo que difunde el INDEC permite monitorear la evolución de los precios sin tener en cuenta la volatilidad de aquellos bienes y servicios que exhiben un comportamiento estacional (estacionales) o cuyos precios están sujetos a regulación estatal o tienen un alto componente impositivo (regulados).

Gráfico 1.5 | Expectativas de inflación mensual – IPC Núcleo

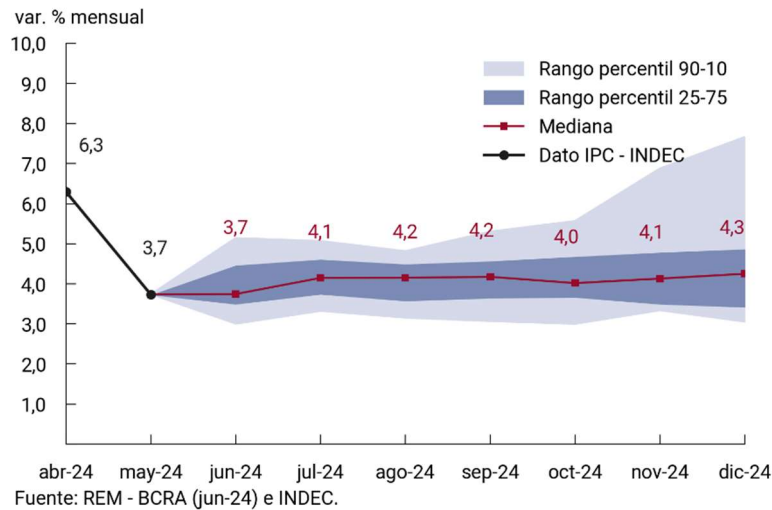
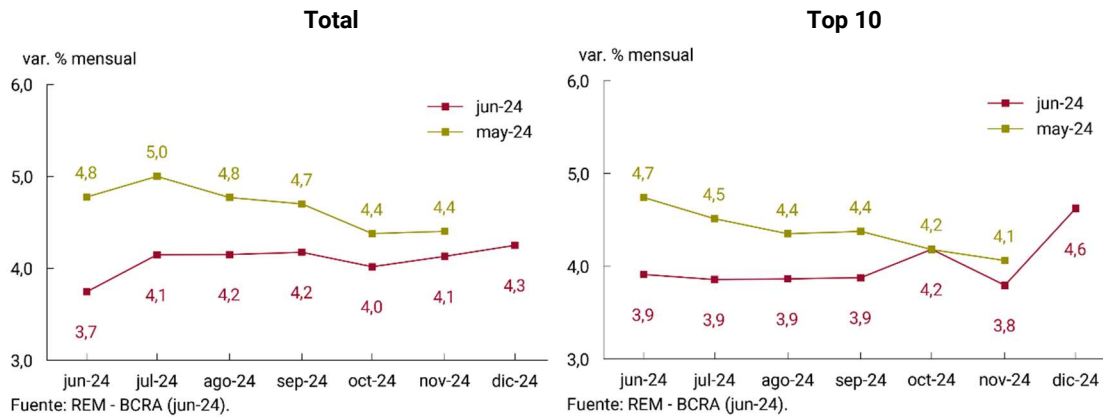


Gráfico 1.6 Comparación con REM anterior de expectativas de inflación mensual – IPC Núcleo



Nota: los datos corresponden a la mediana (Total) o al promedio (Top 10) de cada relevamiento

Cuadro 1.2 | Expectativas de inflación mensual – IPC Núcleo

Periodo	Referencia	Mediana (REM jun-24)	Dif. con REM anterior*	Promedio Top 10 (REM jun-24)	Dif. con REM anterior*
jun-24	var. % mensual	3,7	-1,0	3,9	-0,8
jul-24	var. % mensual	4,1	-0,9	3,9	-0,7
ago-24	var. % mensual	4,2	-0,6	3,9	-0,5
sep-24	var. % mensual	4,2	-0,5	3,9	-0,5
oct-24	var. % mensual	4,0	-0,4	4,2	+0,0
nov-24	var. % mensual	4,1	-0,3	3,8	-0,3
dic-24	var. % mensual	4,3	-	4,6	-
Próx. 12 meses	var. % i.a.	61,1	-4,5	54,3	-8,5
2024	var. % i.a.; dic-24	118,7	-8,9	114,7	-7,9

*Comparación en relación al relevamiento previo, pudiendo no coincidir exactamente por efecto de redondeo.
Fuente: REM - BCRA (jun-24).

Gráfico 1.7 | Expectativas de inflación interanual – IPC Núcleo

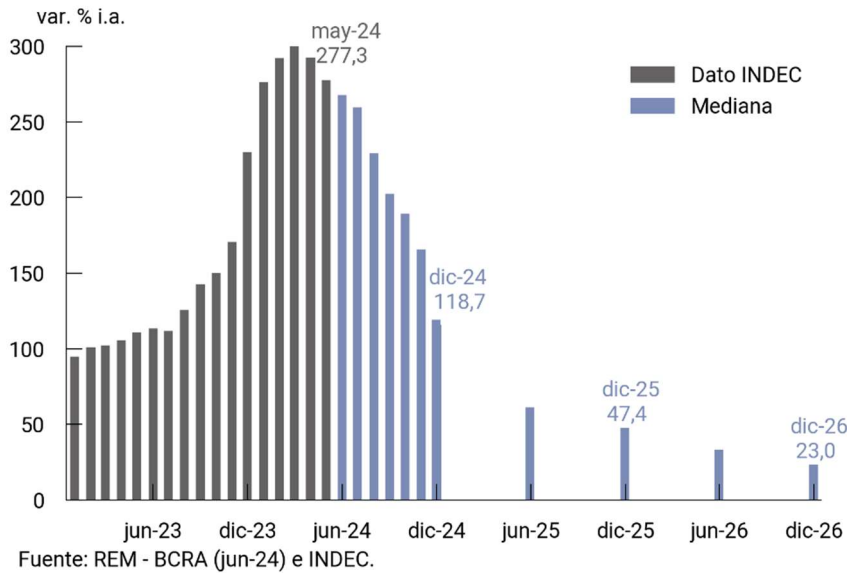


Gráfico 1.8 Evolución de expectativas de inflación interanual – IPC Núcleo

