

de millones superior al REM previo). El promedio del Top 10 pronostica un superávit primario de \$7.349 miles de millones para 2024. Ningún participante espera déficit primario para 2024.

1. Precios minoristas

El Índice de Precios al Consumidor (IPC) mide la variación mensual del nivel general de los precios minoristas de un conjunto de bienes y servicios que representan el consumo de los hogares en un período específico. En el REM los índices relevados son dos, el nivel general del IPC y el IPC núcleo, tal como los confecciona el INDEC. Se solicitan proyecciones para el mes corriente y seis meses subsiguientes. También se solicitan las proyecciones de su evolución para los próximos 12 y 24 meses y las previsiones de 3 períodos anuales.

1.1 Índice de Precios al Consumidor (IPC) – Nivel General

Gráfico 1.1 | Expectativas de inflación mensual – IPC Nivel General

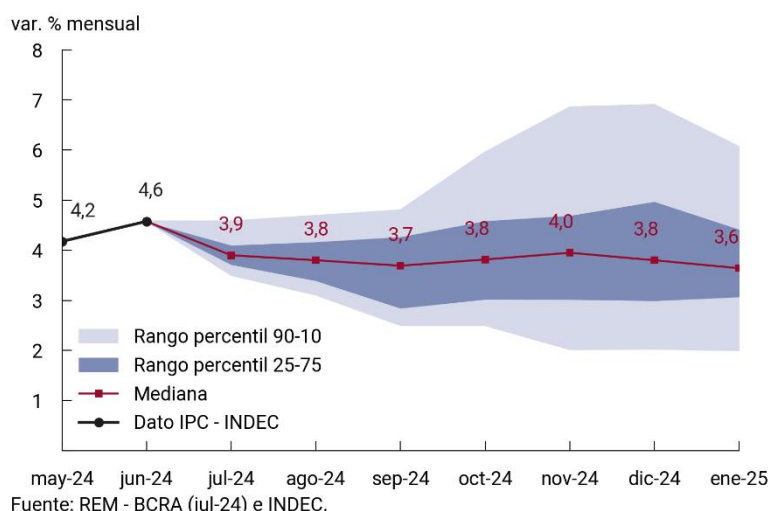
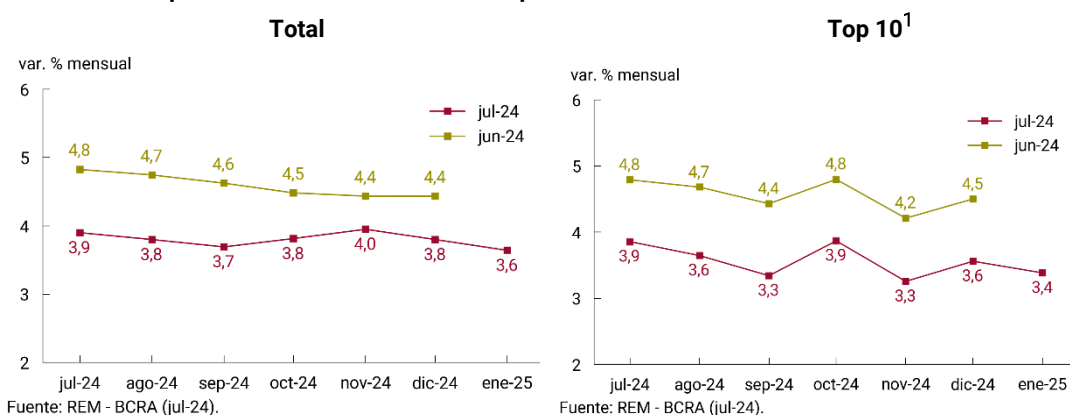


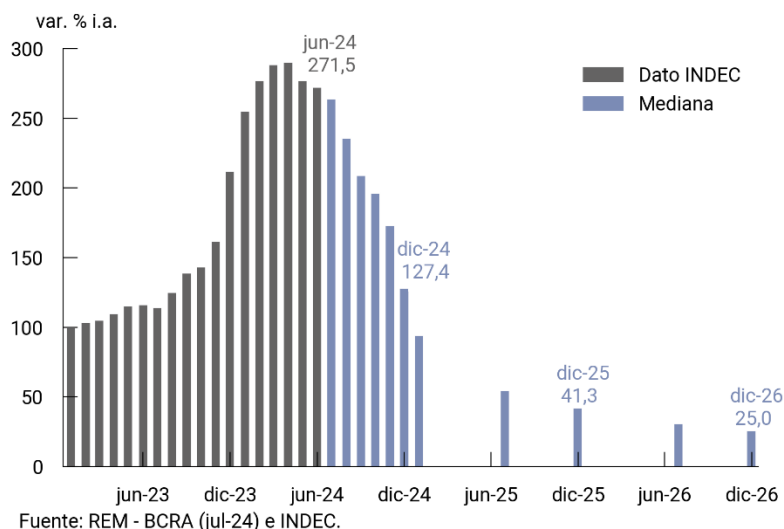
Gráfico 1.2 Comparación con REM anterior de expectativas de inflación mensual – IPC Nivel General



Nota: los datos corresponden a la mediana (Total) o al promedio (Top 10) de cada relevamiento.

¹ De acuerdo con la Metodología de cálculo de los rankings del REM publicada en el [sitio web](#) del BCRA.

Gráfico 1.3 | Expectativas de inflación interanual – IPC Nivel General

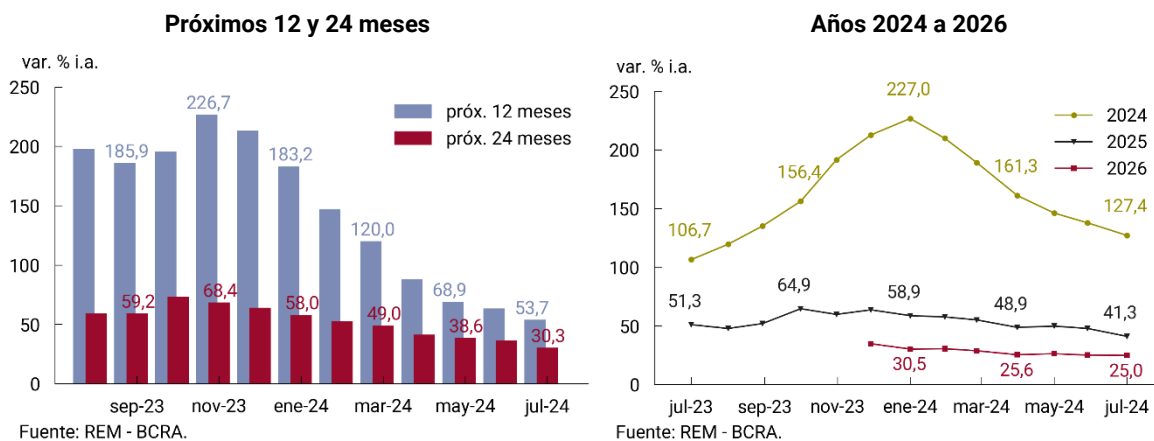


Cuadro 1.1 | Expectativas de inflación mensual – IPC Nivel General

Período	Referencia	Mediana (REM jul-24)	Dif. con REM anterior*	Promedio Top 10 (REM jul-24)	Dif. con REM anterior*
jul-24	var. % mensual	3,9	- 0,9	3,9	- 0,9
ago-24	var. % mensual	3,8	- 0,9	3,6	- 1,0
sep-24	var. % mensual	3,7	- 0,9	3,3	- 1,1
oct-24	var. % mensual	3,8	- 0,7	3,9	- 0,9
nov-24	var. % mensual	4,0	- 0,5	3,3	- 1,0
dic-24	var. % mensual	3,8	- 0,6	3,6	- 0,9
ene-25	var. % mensual	3,6	-	3,4	-
Próx. 12 meses	var. % i.a.	53,7	- 9,6	45,2	- 17,3
2024	var. % i.a.; dic-24	127,4	- 10,7	122,2	- 14,4

*Comparación en relación al relevamiento previo, pudiendo no coincidir exactamente por efecto de redondeo.
Fuente: REM - BCRA (jul-24).

Gráfico 1.4 Evolución de expectativas de inflación interanual – IPC Nivel General



1.2 Índice de Precios al Consumidor (IPC) – Núcleo

El IPC núcleo que difunde el INDEC permite monitorear la evolución de los precios sin tener en cuenta la volatilidad de aquellos bienes y servicios que exhiben un comportamiento estacional (estacionales) o cuyos precios están sujetos a regulación estatal o tienen un alto componente impositivo (regulados).

Gráfico 1.5 | Expectativas de inflación mensual – IPC Núcleo

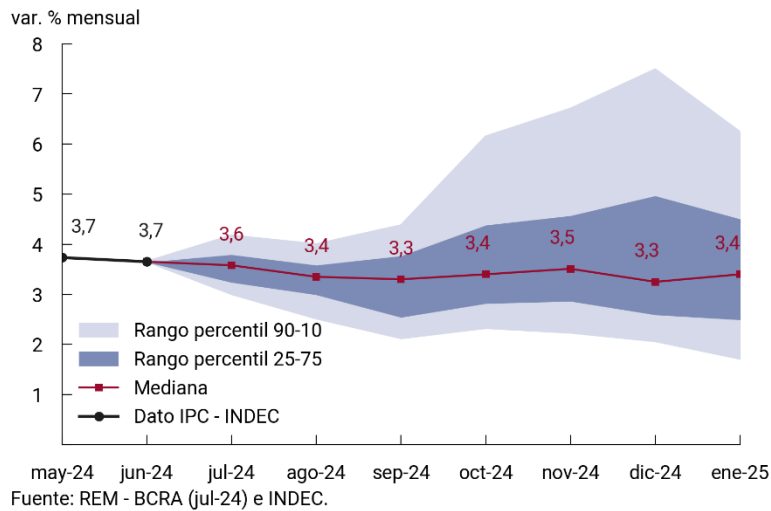
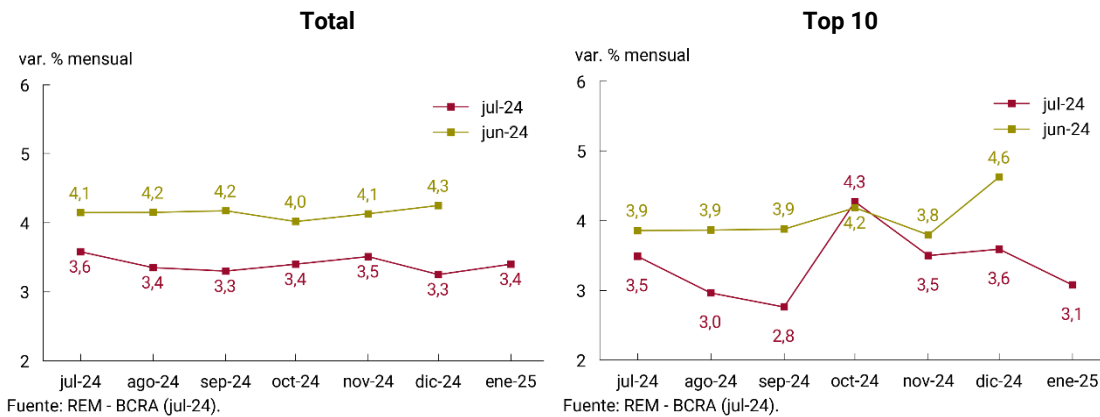


Gráfico 1.6 Comparación con REM anterior de expectativas de inflación mensual – IPC Núcleo



Nota: los datos corresponden a la mediana (Total) o al promedio (Top 10) de cada relevamiento

Cuadro 1.2 | Expectativas de inflación mensual – IPC Núcleo

Período	Referencia	Mediana (REM jul-24)	Dif. con REM anterior*	Promedio Top 10 (REM jul-24)	Dif. con REM anterior*
jul-24	var. % mensual	3,6	- 0,6	3,5	- 0,4
ago-24	var. % mensual	3,4	- 0,8	3,0	- 0,9
sep-24	var. % mensual	3,3	- 0,9	2,8	- 1,1
oct-24	var. % mensual	3,4	- 0,6	4,3	+ 0,1
nov-24	var. % mensual	3,5	- 0,6	3,5	- 0,3
dic-24	var. % mensual	3,3	- 1,0	3,6	- 1,0
ene-25	var. % mensual	3,4	-	3,1	-
Próx. 12 meses	var. % i.a.	47,5	- 13,6	41,7	- 12,5
2024	var. % i.a.; dic-24	108,6	- 10,1	107,0	- 7,8

*Comparación en relación al relevamiento previo, pudiendo no coincidir exactamente por efecto de redondeo.
Fuente: REM - BCRA (jul-24).

Gráfico 1.7 | Expectativas de inflación interanual – IPC Núcleo

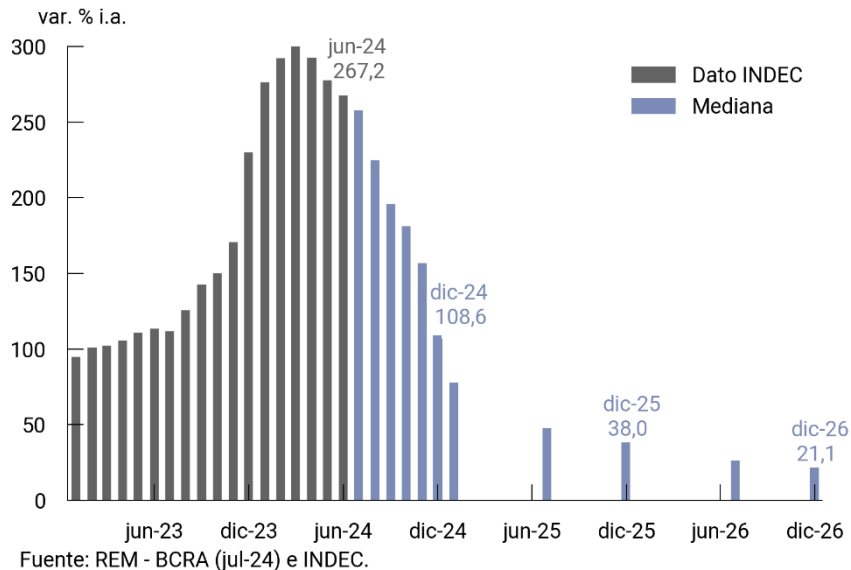


Gráfico 1.8 Evolución de expectativas de inflación interanual – IPC Núcleo

